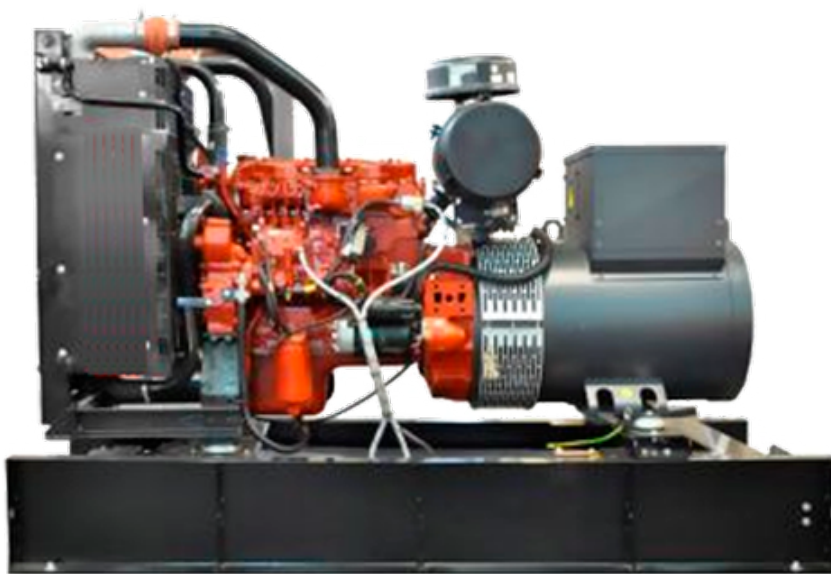
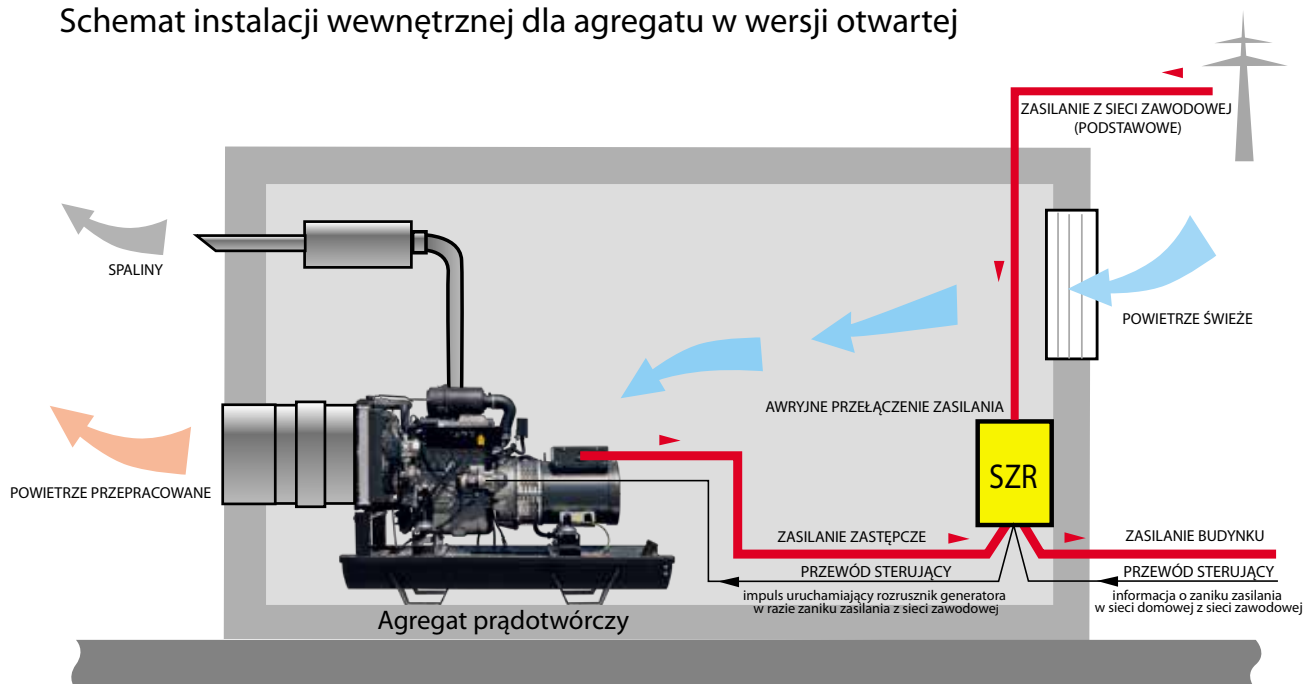


**Model:**
**wersja:**
**otwarta**

<b>MOC ZNAMIONOWA P.R.P.</b>	<b>kVA/kW</b>	
<b>MOC MAKSYMALNA L.T.P.</b>	<b>kVA/kW</b>	
napięcie	V	
częstotliwość	Hz	
współczynnik mocy	cos Ø	
<b>SILNIK DIESLA (1500 r.p.m.)</b>	<b>producent</b>	
ciecz chłodząca	typ	
pojemność silnika	l	
cylindry	liczba/układ	
moc silnika P.R.P.	kW	
zużycie paliwa	L/h	
emisja spalin	STAGE	
regulator silnika	typ	
klasa wykonania	typ	
<b>PRĄDNICA</b>	<b>producent</b>	
stopień ochrony	typ	
klasa izolacji	klasa	
regulacja napięcia	typ/dokładność w %	
<b>PARAMETRY TECHNICZNE I EKSPLOATACYJNE</b>		
wymiary dł. x szer. x wysok.	mm	
waga	Kg	
pojemność zbiornika paliwa	l	
czas pracy	h	
poziom hałasu	Db(A)@7m	

**Model:****wersja:****otwarta**

Schemat instalacji wewnętrznej dla agregatu w wersji otwartej



**Model:**

**EPP45H**

**wersja:**

otwarta  
lub wyciszona

← przykładowe oznaczenie modelu

<b>EP</b> - agregat oferowany przez firmę <b>ELEM POWER</b>	
<b>trzecia litera</b> - producenci silników	
<b>D</b> - DOOSAN	<b>M</b> - MTU
<b>DZ</b> - DEUTZ	<b>MT</b> - MITSUBISHI
<b>I</b> - IVECO	<b>P</b> - PERKINS
<b>J</b> - JCB	<b>S</b> - SCANIA
<b>JD</b> - JOHN DEERE	<b>V</b> - VOLVO
<b>L</b> - LOMBARDINI	<b>Y</b> - YANMAR
<b>Cyfry</b> - oznaczają przybliżoną moc znamionową w kVA	
<b>ostatnia litera</b> - wewnętrzne oznaczenie producenta agregatu	

EPP45H

**ASCG\***

← przykładowe oznaczenie modelu z dodatkowymi opcjami

\* te oznaczenia podajemy w indywidualnie przygotowanej ofercie

<b>Dodatkowe opcje</b> agregatu prądotwórczego	
<b>A</b> - rozruch automatyczny	<b>K</b> - kontener wyciszony
<b>PH</b> - podwozie homologowane	<b>G</b> - układ wspomagający rozruch w niskich temperaturach
<b>C</b> - obudowa wyciszona	<b>S</b> - układ samoczynnego załączania rezerwy SZR

**Parametry techniczne agregatu:**

Parametry techniczne mogą się zmienić w ramach ciągłego udoskonalania i rozwoju produktów. Zmiany takie nie powodują automatycznego obowiązku poinformowania o tym fakcie odbiorcy.