

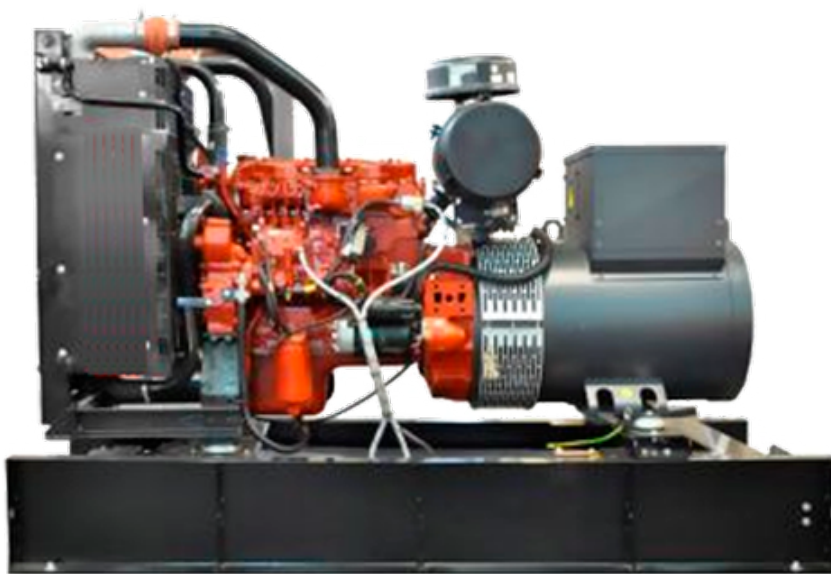
Model:
wersja:
otwarta

MOC ZNAMIONOWA P.R.P.	kVA/kW	
MOC MAKSYMALNA L.T.P.	kVA/kW	
napięcie	V	
częstotliwość	Hz	
współczynnik mocy	cos Ø	
SILNIK DIESLA (1500 r.p.m.)	producent	
ciecz chłodząca	typ	
pojemność silnika	l	
cyndry	liczba/układ	
moc silnika P.R.P.	kW	
zużycie paliwa	L/h	
emisja spalin	STAGE	
regulator silnika	typ	
klasa wykonania	typ	
PRĄDNICA	producent	
stopień ochrony	typ	
klasa izolacji	klasa	
regulacja napięcia	typ/dokładność w %	
PARAMETRY TECHNICZNE I EKSPLOATACYJNE		
wymiary dł. x szer. x wysok.	mm	
waga	Kg	
pojemność zbiornika paliwa	l	
czas pracy	h	
poziom hałasu	Db(A)@7m	

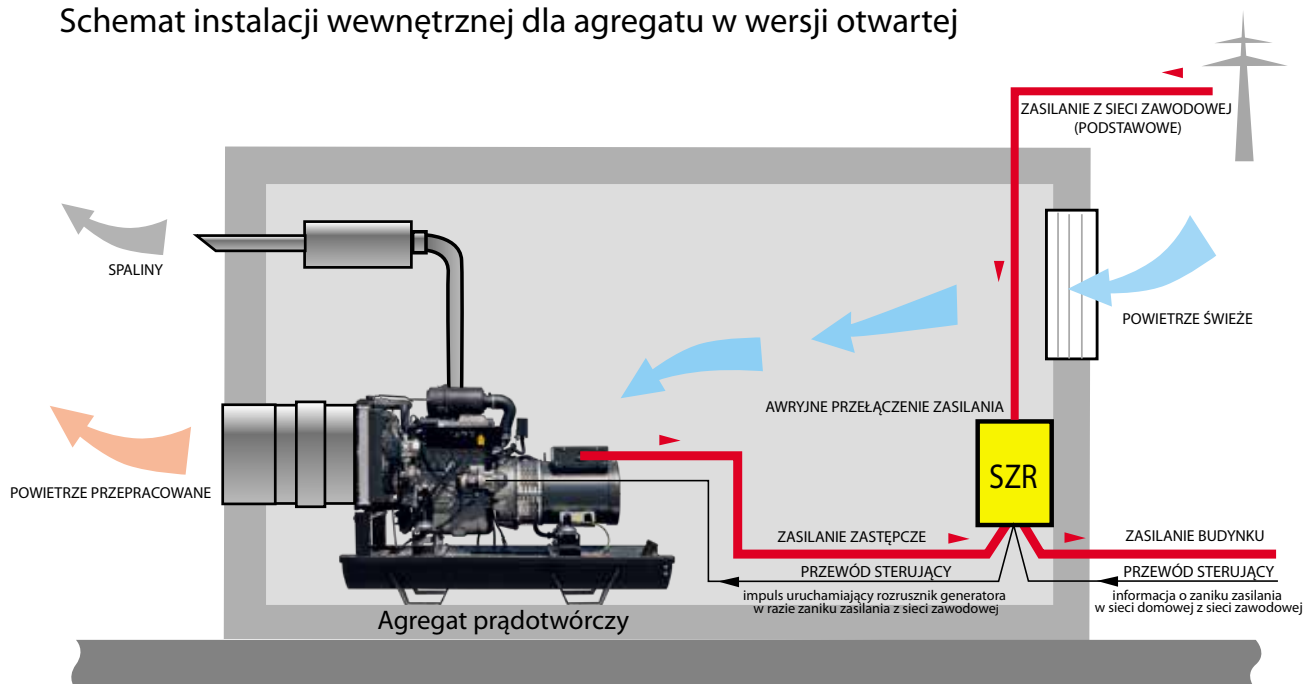
Model:

wersja:

otwarta



Schemat instalacji wewnętrznej dla agregatu w wersji otwartej



Model:

EPP45H

wersja:

otwarta
lub wyciszona

← przykładowe oznaczenie modelu

EP - agregat oferowany przez firmę ELEM POWER	
trzecia litera - producenci silników	
D - DOOSAN	M - MTU
DZ - DEUTZ	MT - MITSUBISHI
I - IVECO	P - PERKINS
J - JCB	S - SCANIA
JD - JOHN DEERE	V - VOLVO
L - LOMBARDINI	Y - YANMAR
Cyfry - oznaczają przybliżoną moc znamionową w kVA	
ostatnia litera - wewnętrzne oznaczenie producenta agregatu	

EPP45H

ASCG*

← przykładowe oznaczenie modelu z dodatkowymi opcjami

* te oznaczenia podajemy w indywidualnie przygotowanej ofercie

Dodatkowe opcje agregatu prądotwórczego	
A - rozruch automatyczny	K - kontener wyciszony
PH - podwozie homologowane	G - układ wspomagający rozruch w niskich temperaturach
C - obudowa wyciszona	S - układ samoczynnego załączania rezerwy SZR

Parametry techniczne agregatu:

Parametry techniczne mogą się zmieniać w ramach ciągłego udoskonalania i rozwoju produktów. Zmiany takie nie powodują automatycznego obowiązku poinformowania o tym fakcie odbiorcy.